

Das **PROFESSIONAL SOUL COACHING® | TRAINING** möchte den Menschen in seiner Authentizität stärken und ihn in Verbindung mit seinem innersten Wesenskern bringen. Das Coaching betrifft all die geistigen, emotionalen, spirituellen und körperlichen Belange, die von Unklarheit und Unordnung betroffen sind, oder nach einer Neuorientierung rufen. Durch das Training soll im Inneren wieder Klarheit entstehen und eine Ausrichtung auf positive Weiterentwicklung im eigenen Leben.

Es möchte die persönliche Verbindung mit der äußeren und inneren Natur stärken, sowie den Kontakt herstellen zur eigenen Seele und der Weisheit des persönlichen Seelen-Geistes. Die Seele selbst benötigt kein Coaching, da diese immer Bescheid weiß! Das Coaching betrifft all die Strukturen, welche die Verbindung zur eigenen Seele nicht mehr erkennen und spüren lassen. Das **SOUL COACHING® | TRAINING** zielt darauf ab, die Sprache der Seele wieder zu hören und zu merken, wie dieser Dialog stets das eigene Leben durchzieht.

Im **SOUL COACHING® | TRAINING** trifft sich die Gruppe rund alle vier Wochen zu den drei Präsenzphasen am Samstag & Sonntag, um das Programm für zuhause vorzubereiten. (Alle Teilnehmer erhalten ein Skript mit Element-Aufgaben, die sie die nächsten vier Wochen zuhause bearbeiten können.) Die gemeinsamen Seminare beinhalten Rituale, geführte Element-Meditationen und SEELENREISEN in der Gruppe, sowie Gespräche und kreative Arbeiten, wie das Anfertigen von Kollagen... In die Elemente LUFT, WASSER, FEUER und ERDE wird eingeführt. Jedes Element gehört zur Ganzheitlichkeit, übt eine eigene Wirkung auf die Psyche aus, ruft eigene emotionale Reaktionen hervor, sowie verschiedene Arten von Erinnerungen und Bilder. Der bewußte Geist entspricht dem fünften Element ÄTHER-RAUM, dem Kosmischen in uns, zu dem dieses **SOUL COACHING® | TRAINING** die Verbindung herstellt. Die thematische Verbindung zu den Elementen wird im Innenteil dieses Flyers dargestellt.

Das **SOUL COACHING® | TRAINING** bietet eine Klärung auf der mentalen, emotionalen, spirituellen und körperlichen Ebene an. Es geht um Reflektion und Lösung von alten Mustern, die der Person nicht mehr hilfreich sind und um innere Reinigung von »Überflüssigem und Überholtem«. Das Programm bietet vielfältige Möglichkeiten, durch Reinigen, Ordnen und Klären im Inneren sowie der äußeren Umgebung (Space Clearing genannt) positive Ergebnisse zu erzielen. Es spricht hier die Wechselwirkung von Innen und Außen an: Klärt eine Person ihr äußeres Lebensfeld und Zuhause, so ist das an eine direkte innere Klärung gekoppelt.

Treffen Sie eine Entscheidung, was Sie im eigenen Leben verändern möchten und werden Sie aktiv für eine positive Zukunft. Diese geistige Neuausrichtung in Ihrem Denken und Fühlen, sowie Ihr positives Handeln für stimmige Spiritualität und wirkungsvolle Gesundheit wird Ihr Leben kraftvoll verändern.

Dieser Prozess wird in der Gruppe durch Gespräche und Austausch unterstützt. Affirmationen verankern Ihre Neuausrichtung und Wünsche im Unterbewusstsein und geführte Meditationen trainieren das Achten auf Ihre inneren Bilder und Zeichen, so daß die weise Kommunikation Ihrer Seele mit Ihnen leichter sichtbar wird. Die Seele liebt die Wahrheit. Wir sind mit ihr in Kontakt über Gefühle, Intuitionen, Bilder und Synchronizitäten... Daher gibt es im **SOUL COACHING® | TRAINING** auch kreative Arbeiten, in denen man seine Visionen und Wünsche materialisiert. Kollagen und Kreationen bewirken eine Verankerung der Neuausrichtung im Unterbewusstsein. Auch **SOUL COACHING KARTEN** unterstützen den eigenen Intuitionsprozess.

Ein Kernstück des **SOUL COACHING® | TRAININGs** ist jedoch die **SOUL COACHING® | SEELENREISE**. Diese SEELENREISE ist anfangs eine geführte Meditation mit dem Coach in einen visualisierten Natur-Raum. In einem stets bewußten, aber tief entspannten Zustand geschieht eine Verbindung mit dem inneren „Heiligen Raum“, einer Quelle Ihres Vertrauens und Wissens. Ihr Seelenbote kommt mit Ihnen in Kontakt: manchmal kann man ihn sehen, oder nur spüren. Er ist schützend und hilfreich in allen Fragen, die man an ihn richtet. Er führt in der SEELENREISE und eigenständige Seelenbilder können der erlebenden Person die Lösung zu den gestellten Fragen zeigen. Sie haben alles in sich und Ihre Seele weist Ihnen den Weg, wenn Sie in Kontakt treten. Nach dem Motto: Die Energie folgt der Aufmerksamkeit.

Nach Abschluss des **SOUL COACHING® | TRAININGs** ist ein ritualisierter VISION QUEST vorgesehen, den jede Person zuhause für sich selbst vornimmt – drinnen oder draußen in der Natur. Im letzten Seminar wird dazu vorbereitet und auf die intuitiven Antworten eingestimmt. Wenn Sie wüssten, was Ihre Seele Sie wissen lassen möchte, was wäre es? Genießen Sie den Prozess des **SOUL COACHING® | TRAININGs** und gehen Sie erneuert in das beginnende Jahr 2021!

Literaturempfehlung

Denise Linn | »Vergangene Leben - Gegenwärtige Wunder« | Silberschnur Verlag | ISBN 978-3-89845-257-1

Leitung und Dozentin Uschi C. Brunner | München Pädagogin für Psychosomatische Gesundheitsbildung (IPSG) und Yogalehrerin für AYURVEDA YOGA, Klientenzentrierte Gesprächstherapeutin. Autorisiert für Professionelles Soul Coaching mit Past Life Coaching und Seelenreisen mit Rückführung (durch Denise Linn, USA). Quantenpraxis bei Physiker Dr. Michael König, München. Feng Shui Master (bei Petra Coll-Exposito, Master- Institute of Excellence, Potsdam).

Veranstaltungsort FORTBILDUNGSINSTITUT FÜR AYURVEDA YOGA & GANZHEITLICHE GESUNDHEIT, München



FORTBILDUNGSINSTITUT FÜR
AYURVEDA YOGA & GANZHEITLICHE GESUNDHEIT

PROFESSIONAL SOUL COACHING® GRUPPENTRAINING SEMINARE

2020-2021

Programm für die Monate November bis Februar mit einer persönlichen »PROFESSIONAL SOUL COACHING® | SEELENREISE«



SOUL COACHING

Ursula C. Brunner | Office: Leopoldstrasse 19 | D-80802 München
Fon 089-398 534 | Fax 089-371 582 44
kontakt@ayurveda-yoga-brunner.de | www.soulcoaching-brunner.de

Im PROFESSIONAL SOUL COACHING® TRAINING durchlaufen und bearbeiten die Teilnehmer(innen) ein Programm mit Aufgaben, die den vier Elementen zugeordnet sind. Die Elemente LUFT, WASSER, FEUER und ERDE stehen mit dem Geist (Äther | Raum) und mit archaischen Bildern und Prozessen in Verbindung, die tief im Menschen verankert sind. Die Aufgaben, welche dem jeweiligen Element zugeordnet sind, bieten die Chance zur ganzheitlichen Klärung, Bewusstwerdung, Neuordnung und Neuausrichtung. Ein Training zur Klärung auf mentaler, emotionaler, spiritueller und körperlicher Ebene, welches innere Unordnung beseitigen möchte, um die wahre eigene Authentizität anzuregen. Es möchte die Verbindung zur Sprache der eigenen Seele stärken und herstellen, sowie die Führung durch die Seele im eigenen Leben bewusster werden lassen.

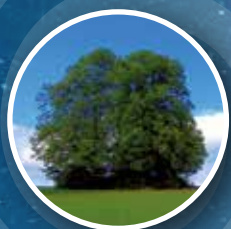
Das **LUFT**-Element steht mit der Klärung Ihres mentalen Selbst in Verbindung. Zwei Wochen, um die eigenen Denkmuster, innersten Überzeugungen, Vorstellungen, Glaubenssätze, mentalen Überflutungen und Erwartungshaltungen zu erfahren. Die eigene Lebensanalyse erstellen, um sich dann auf das eigene Ziel zu fokussieren, und sich versprechen, diesem für den Prozess des Soul Coachings treu zu sein. Ordnung schaffen und entrümpeln: Innen und Außen (Space Clearing). Was ist die Seelenaufgabe in Ihrem Leben? Anfertigung einer **VISIONS-SAMEN-COLLAGÉ**.



Das **WASSER**-Element steht mit der Klärung Ihres emotionalen Selbst in Verbindung. Zwei Wochen, um die Wendepunkte im eigenen Leben zu betrachten und die sich wiederholenden Beziehungsmuster; das Energieniveau im Leben spüren. (Was raubt Ihnen Energie, was gibt Ihnen Energie?) Das eigene Leben selbst in die Hand zu nehmen, sich konstruktive Fragen zu stellen und sich von Opferhaltungen zu lösen. Welche Bedeutung möchten Sie Ihren Lebensumständen verleihen? In die Stille gehen und ausruhen. Dankbarkeit als Lebenseinstellung. Anfertigung einer **SEELEN-MISSIONS-COLLAGÉ**.



SOUL COACHING



Das **ERDE**-Element steht mit der Klärung Ihres körperlichen Selbst in Verbindung und der Materialisation gewünschter Veränderungen. Zwei Wochen, um in Kontakt mit dem eigenen Körper zu sein, seinen Zustand einzuschätzen, ihn zu entgiften, mit ihm zu sprechen, einen Plan für die Stärkung des Körpers zu entwickeln. Zeit, sich um die eigene Gesundheit zu kümmern. Körperhaltung, Körpersprache. Zeit für Regeneration. In Harmonie mit dem natürlichen Rhythmus des Lebens sein. Auftanken in der Natur. Die Verbindung zur Erde spüren. Ein Zuhause für die eigene Seele: Die Natur ins eigene Zuhause bringen. Einen Raum für die Seele in der eigenen Wohnung schaffen. Einen Heiligen Raum gestalten. Aktiv werden für eine positive Zukunft. Ein Kreis der Liebe.



Das **FEUER**-Element steht mit der Klärung Ihres spirituellen Selbst in Verbindung. Zwei Wochen, um sich eigenen Ängsten zu stellen, Vertrauen zu entwickeln, Freude ins Leben zu bringen, Risiken einzugehen und dem eigenen Schatten zu begegnen; gegenwärtig sein und das Leben bejahen, aktiv werden, die eigene Vergänglichkeit betrachten, das Leben begrüßen und sich mit seinen spirituellen Verbündeten verbinden. Eine Feuer-Zeremonie abhalten. Das innere Licht – Licht des Herzens. Die Flamme der eigenen Kreativität entfachen. Inspirationen fließen lassen. Anfertigung einer Visions-Samen-Collage für Wohlstand (Reichtum) und Fülle und eines **SPIRIT-STICKS**.



SOUL COACHING

PROFESSIONAL SOUL COACHING® GRUPPENTRAINING SEMINARE 2020-2021

Programm für die Monate November bis Februar mit einer persönlichen »PROFESSIONAL SOUL COACHING® | SEELENREISE«

Mentale, emotionale, spirituelle, körperliche Klärung und Reinigung - ein Training mit den vier Elementen.
Bewusstsein - Klärung - Neuausrichtung - Integration.
Gruppen-Seelenreisen, kreative Arbeiten, Gespräche.
Schulung der Zentral-Marma's »Mitte der Stirn | Drittes Auge« (Staphani-Marma) & „Scheitelpunkt“ (Adhipati-Marma) im Kopf & dem »Herzen« (Hrdaya-Marma).



FORTBILDUNGSINSTITUT FÜR
AYURVEDA YOGA & GANZHEITLICHE GESUNDHEIT

Ursula C. Brunner | Office: Leopoldstrasse 19 | D-80802 München
Fon 089-398 534 | Fax 089-371 582 44

kontakt@ayurveda-yoga-brunner.de | www.soulcoaching-brunner.de

21. & 22. November 2020, 12. & 13. Dezember 2020 und
16. & 17. Januar 2021 | Samstag & Sonntag | Praxisort: Blüten-
straße 23 Rgb, c/o Yoga-Atelier, 80799 München-Maxvorstadt.
»PROFESSIONAL SOUL COACHING® | GRUPPENTRAINING
SEMINARE« mit Uschi Chi Brunner (Methode Denise Linn,
Kalifornien/USA). Programm für die Monate November 2020 bis
Februar 2021 und einer persönlichen »PROFESSIONAL SOUL
COACHING® | SEELENREISE« mit 75 Min. |
ausführliche Programmunterlagen für die kreativen Arbeiten
zuhause, Soul Coaching Karten von Denise Linn und Pausen-Tee.
3 Seminare jeweils am Samstag & Sonntag, in der Zeit von 10 bis
13 Uhr und 15 bis 17 Uhr und Feedback per Email mit der Dozentin.
(Kalkulation 350 EUR á Seminar und Seelenreise 95 EUR.)
Bei Anmeldung bis 11. Oktober 2020 **1.050 EUR**
Bei Anmeldung ab 12. Oktober 2020 **1.145 EUR**
Mindestteilnehmerzahl 04 Personen, max. 8 Personen.
Bei Trainingswiederholung 50 %

Flyer, Anmeldeformulare und Infos unter www.soulcoaching-brunner.de
»PROFESSIONAL SOUL COACHING® | GRUPPENTRAINING SEMINARE«
Preise für SEELENREISEN | EINZELSTUNDEN